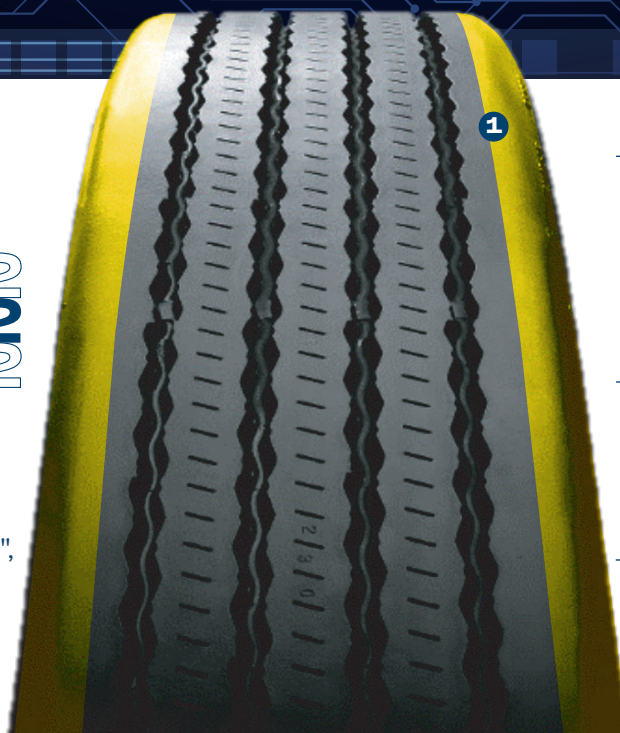




**BTL-SA2**  
**BTL-SA2**  
**BTL-SA2**

Banda de Aplicación Específica categoría Premium para neumáticos radiales con hombros redondeados y "alas", desarrollada especialmente para ejes libres.



### APLICACIÓN

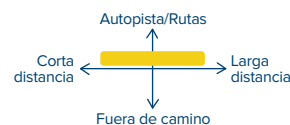
Autopista/ Ruta



### CONFIGURACIÓN

Eje libre

### MATRIZ DE APLICACIÓN



**1 HOMBROS REDONDEADOS, CON ALAS,** diseñado para reducir los efectos del arrastre lateral.

**EXCELENTE DESEMPEÑO KILOMÉTRICO.**

**EXCELENTE RESISTENCIA AL DESGASTE POR ABRASIÓN.**

### BAJA GENERACIÓN DE CALOR

proporcionando menor fatiga de la carcasa / casco.

**RECOMENDADA PARA TRANSPORTE CARRETERO DE CARGA.**

CÓDIGOS

MEDIDAS

ANCHO DE BANDA

PROFUNDIDAD DE ESTRÍAS (MM)

1006161	210	210 mm	13,0
1006162	220	220 mm	13,0
1006163	230	230 mm	13,0
1006164	240	240 mm	13,0
1006165	250	250 mm	13,0
1006166	260	260 mm	13,0